

Секционные установки



Секционные установки

Почему именно AeroMaster XP?

Ваш правильный выбор подтверждают **10 основных Преимуществ** блоков AeroMaster XP. При расчете установки, ее производстве, монтаже и последующей эксплуатации, в максимальной мере учитываются и используются самые современные достижения в области расчета, изготовления и эксплуатации вентиляционного оборудования.

1 Прогрессивная конструкция – отличные тепло-, шумоизоляционные и монтажные качества

- Оригинальная безрамная конструкция
- Уникальная, гладкая внутренняя поверхность отвечает нормам гигиены во всех исполнениях
- Многослойные панели с изоляцией 50 mm имеют шумопоглощение корпуса $R_w = 43$ dB
- Оригинальное соединение секций позволяет осуществлять быстрый и простой монтаж
- Интегрированные датчики экономят средства по оборудованию КИП
- Все соединительные узлы внутреннего электрооборудования вынесены на внешнюю сторону корпуса, чем обеспечивается простота и удешевление монтажа

2 Параметры – европейский уровень параметров соответствует EN 1886

механические параметры:

- Механическая стабильность класс 1A согласно EN 1886:1999 (D2 (M) согл. EN 1886:2008)
- Герметичность корпуса класс A согл. EN 1886:1999 (M) согл. EN 1886:2008)
- Герметичность корпуса между фильтром и рамой $<0.5\%$

температурные параметры:

- Термоизоляция класс T3 согл. EN 1886:1999 (или T3 (M) согл. EN 1886:2008)
- Фактор тепловых мостов класс TB2 согл. EN 1886:1999 (TB2 (M) согл. EN 1886:2008)

3 Эксплуатация – дешевая, комфортная, безопасная

- Экономия энергии при возврате тепла
- Легко заменяемые фильтры
- Легко снимаемые, очищаемые каплеуловители

4 Практичные аксессуары – соответствующие монтажные и пользова-тельские принадлежности

- Смотровое окошко
- Внутреннее освещение вентиляторной секции
- Установка ножек опорной рамы по высоте
- Система для отвода конденсата

5 Поверхностная обработка – по любым требованиям

- Оцинкованный, окрашенный лист (RAL 9002)
- Нержавеющий лист

6 Взаимосвязь AeroMaster с системой регуляции – комплексные поставки

- Комплексная поставка включая систему управления, т.е. частотный преобразователь, управляющий блок WebClima или VCB

7 Протоколы о сертификации

- Сертификат соответствия с авторизацией TÜV Süd Czech
- Разрешение SZU для гигиенического использования или для чистых помещений
- Сертификат системы качества согласно ISO 9001

8 Гарантийные обязательства

- Стандартный гарантийный срок – 2 года
- Расширенная гарантия – 5 лет
- Высокое качество материалов и компонентов

9 Быстрое производство – включая систему автоматизации

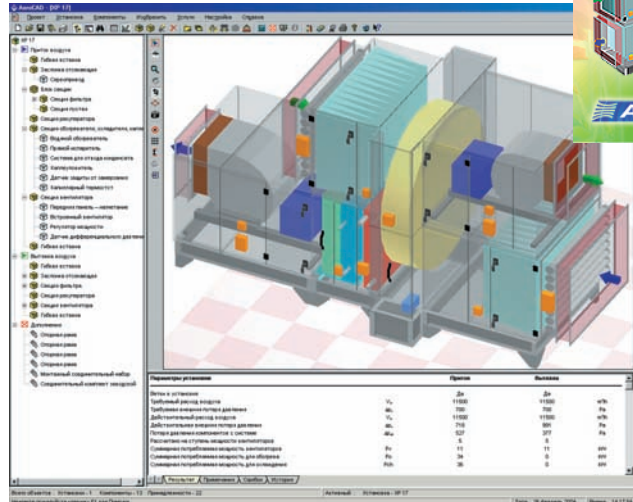
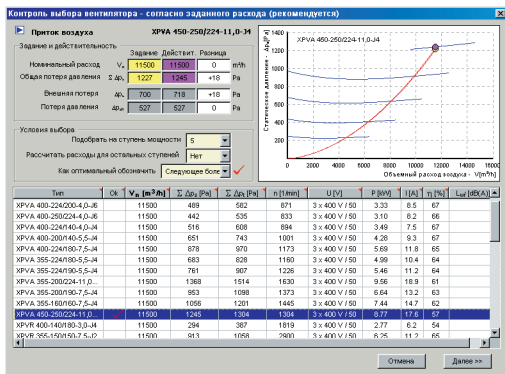
- Срок поставки до 3 недель с момента подписания договора купли-продажи

10 Компьютерная поддержка проектирования – Software AeroCAD

- Непревзойденное графическое совершенство на уровне виртуального реализма (VRML)
- Моделирование установок в реальном пространстве со сценой
- Экспорт в 3D CAD системы (DXF) и в BMP
- Совершенные и точные расчеты всех компонентов
- Легкий подбор состава установок и эксплуатационных условий
- Устанавливаемый пользователем диапазон распечаток
- Неограниченное количество установок в проекте

Совершенный и комплексный расчет

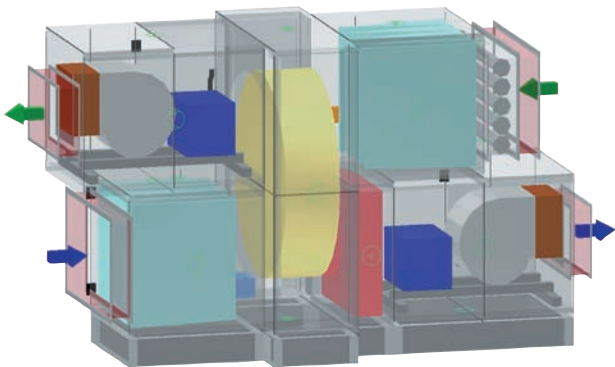
Для подбора установок AeroMaster XP существует уникальная, комплексная графическая программа подбора и расчета AeroCAD.



Расчет параметров вентиляторов

Подбор оборудования

пример установки с ротационным рекуператором и водяным обогревом



пример установки со смешением, водяным обогревом и охлаждением



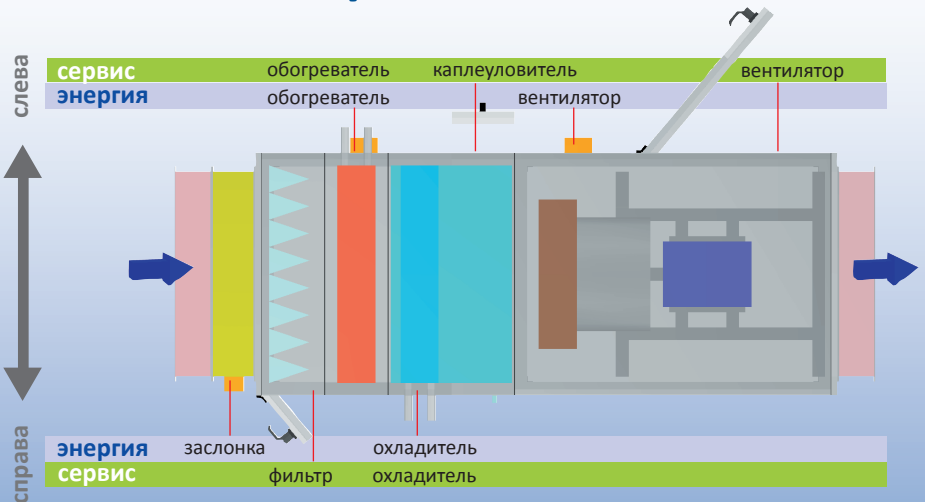
пример установки с пластинчатым рекуператором, водяным обогревом и охлаждением

Уникальная вариантность стороны подключения

Конструкция установок AeroMaster XP позволяет комбинировать сторону подключения энергоносителей и сторону сервисного доступа.

Данная вариантность дает проектировщику возможность оптимально использовать пространство машинного отделения и существующие разводки энергоносителей.

Сторона подсоединения определяется направлением потока воздуха.





*моторы
со свободным
рабочим колесом*



*внутреннее
соединение секций*



*гладкие внутренние
поверхности*



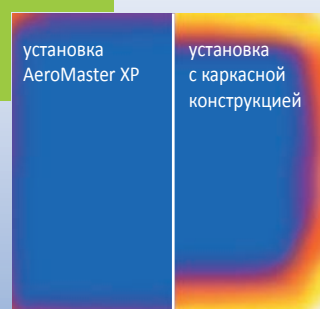
*лабиринтное
соединение панелей*

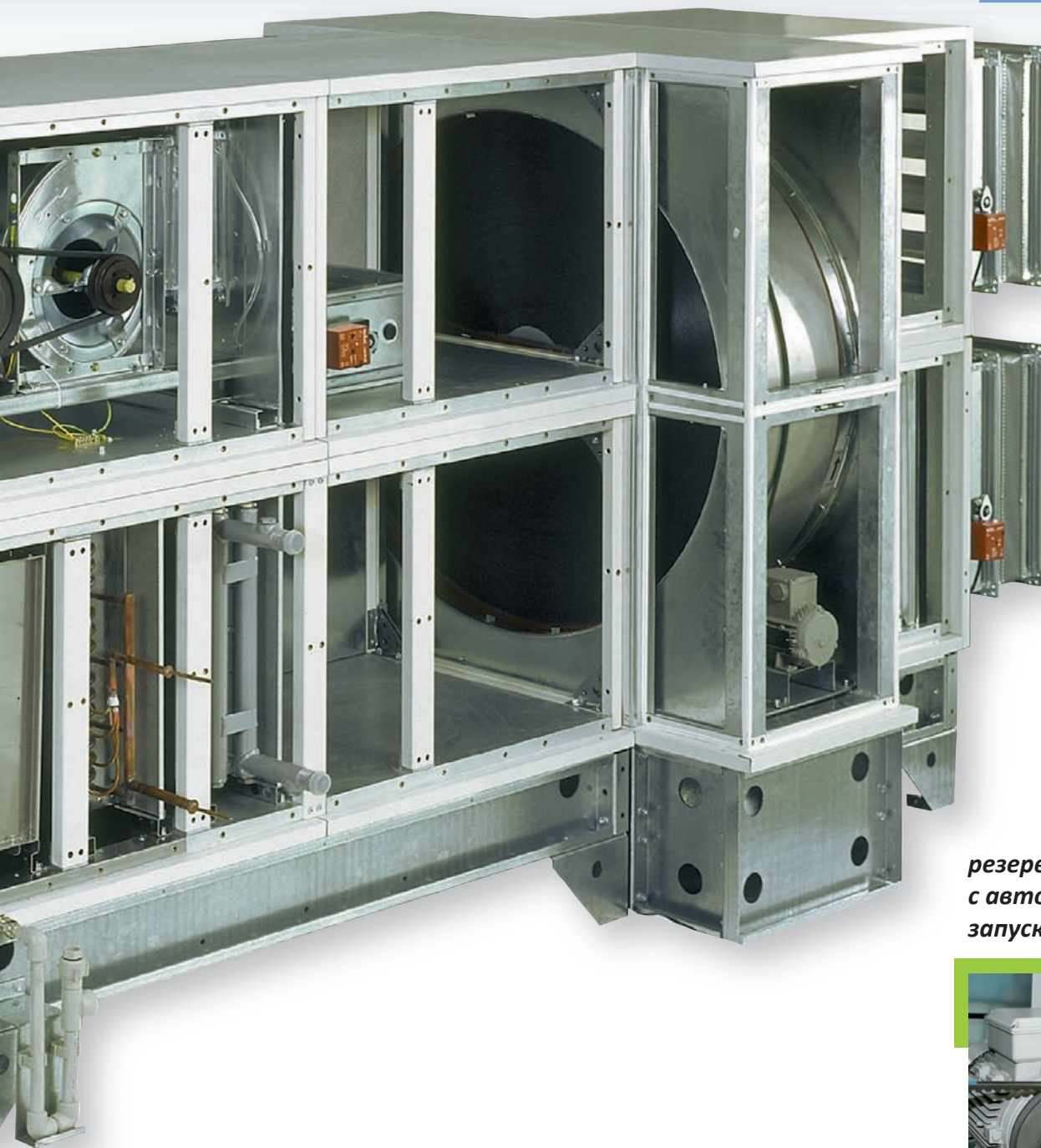


*превосходная термо-
изоляция, класс T3 и TB2
согласно EN 1886*

установка
AeroMaster XP

установка
с каркасной
конструкцией

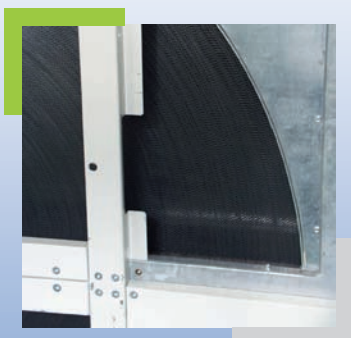




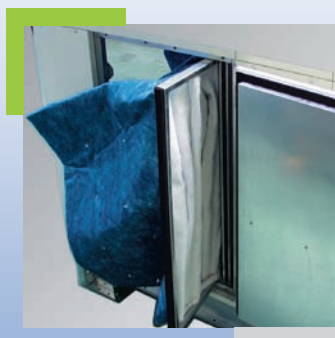
*резервный вентилятор
с автоматическим
запуском*



*обратная теплоотдача
(рекуперация)*



*легко заменяемые
фильтры*



*съемные
каплеуловители*





секция с системой управления WebClima



высокая герметичность корпуса, класс А согласно EN 1886



сокращение длины секции пластинчатого рекуператора



инверторные блоки





*секция газового
обогрева*



*электроподключения
выведены на специальный
щит*



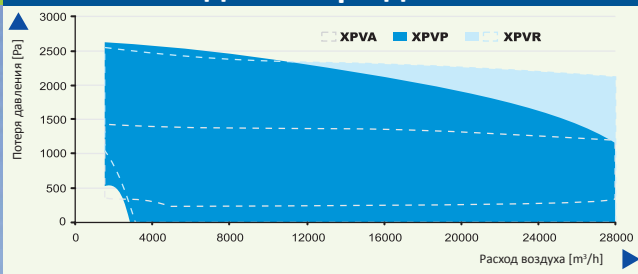
*ножки, устанавливаемые
по высоте*



*параметрически
связанная регуляция*



Расход и потеря давления



Типоразмеры

Типоразмер	присоединительный размер (мм)
XP 04	650 x 600
XP 06	800 x 750
XP 10	960 x 910
XP 13	1065 x 1015
XP 17	1370 x 1015
XP 22	1370 x 1320
XP 28	1675 x 1320

Обогрев

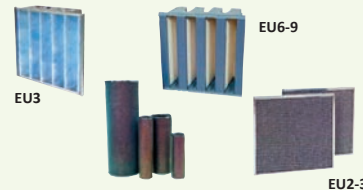
Номинальная мощность обогревателей
(Температурный перепад воды 90/70°C)



Фильтрация



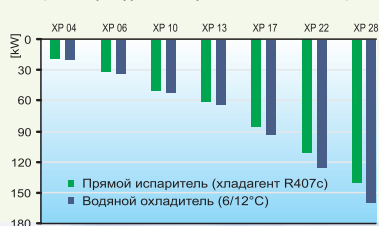
Карманный фильтр
Класс фильтрации
EU3-EU9



Кассетные, рамочные, компактные,
жироулавливающие, фильтры
с активным углем

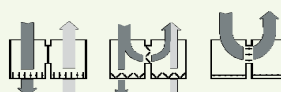
Охлаждение

Номинальная холодопроизводительность
(Температурный перепад воды 6/12°C)



Смешение

Функциональная схема смешения

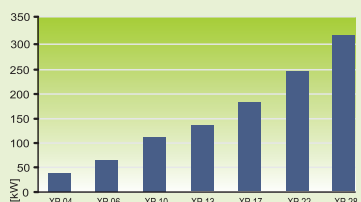


100% свежего воздуха 50% свежего воздуха 0% свежего воздуха



Обратная теплоотдача

Рекуперация тепла с высоким к.п.д.,
поновому с передачей влажности и интегрированным смешением
(Экономия при рекуперации в зависимости от мощности водяного обогрева)



Шумоподавление

Внутреннее шумопоглощение шумоглушителя

указанный пример представляет секцию с длиной 1250 мм, поставляем
и в сокращенной версии с длиной 750 и 1000 мм

