

Accessories

Монтажные элементы

Cross-tees KM	194	Крестовины KM
Tees TM	194	Тройники TM
Y-shaped tees TMY	195	У-образные тройники TMY
Reducers RM	195	Переходники RM
Flanges FM	196	Фланец FM
Flanges FMK	196	Фланец FMK
Flanges F	197	Фланец F
Flanges FK	197	Фланец FK
End couplings PM	198	Патрубки PM
Flanges FMA	198	Фланцы FMA





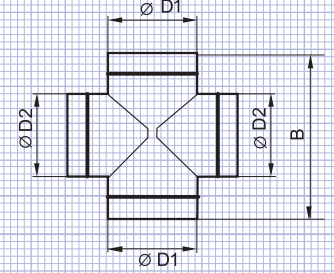
Cross-tees

Крестовины

Type / Тип		∅D1	∅D2	B
KM 80	KM 80 Zn KM 80 Ц	80	80	170
KM 100	KM 100 Zn KM 100 Ц	100	100	190
KM 110	KM 110 Zn KM 110 Ц	110	110	200
KM 120	KM 120 Zn KM 120 Ц	120	120	210
KM 125	KM 125 Zn KM 125 Ц	125	125	215
KM 125/160	KM 125/160 Zn KM 125/160 Ц	125	160	215
KM 130	KM 130 Zn KM 130 Ц	130	130	220
KM 140	KM 140 Zn KM 140 Ц	140	140	230
KM 150	KM 150 Zn KM 150 Ц	150	150	240
KM 160	KM 160 Zn KM 160 Ц	160	160	250
KM 180	KM 180 Zn KM 180 Ц	180	180	260
KM 200	KM 200 Zn KM 200 Ц	200	200	300
KM 250	KM 250 Zn KM 250 Ц	250	250	350
KM 315	KM 315 Zn KM 315 Ц	315	315	415

KM - steel with polymeric coating
KM Zn - galvanized steel

KM - сталь с полимерным покрытием
KM Ц - оцинкованная сталь



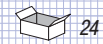
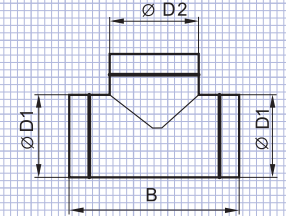
Tees

Тройники

Type / Тип		∅D1	∅D2	B
TM 80	TM 80 Zn TM 80 Ц	80	80	170
TM 100	TM 100 Zn TM 100 Ц	100	100	190
TM 110	TM 110 Zn TM 110 Ц	110	110	200
TM 120	TM 120 Zn TM 120 Ц	120	120	210
TM 125/TM 125	TM 125 Zn TM 125 Ц	125	125	215
TM 125/160	TM 125/160 Zn TM 125/160 Ц	160	125	215
TM 130	TM 130 Zn TM 130 Ц	130	130	220
TM 140	TM 140 Zn TM 140 Ц	140	140	230
TM 150	TM 150 Zn TM 150 Ц	150	150	240
TM 160	TM 160 Zn TM 160 Ц	160	160	250
TM 180	TM 180 Zn TM 180 Ц	180	180	260
TM 200	TM 200 Zn TM 200 Ц	200	200	300
TM 250	TM 250 Zn TM 250 Ц	250	250	350
TM 315	TM 315 Zn TM 315 Ц	315	315	415

TM - steel with polymeric coating
TM Zn - galvanized steel

TM - сталь с полимерным покрытием
TM Ц - оцинкованная сталь





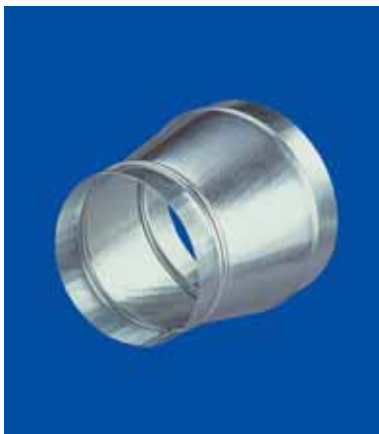
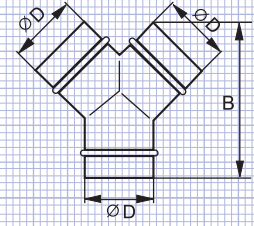
Y-shaped tees

У-образные тройники

Type / Тип		∅D	B
TMY 80 TMY 80	TMY 80 Zn TMY 80 Ц	80	170
TMY 100 TMY 100	TMY 100 Zn TMY 100 Ц	100	190
TMY 110 TMY 110	TMY 110 Zn TMY 110 Ц	110	200
TMY 120 TMY 120	TMY 120 Zn TMY 120 Ц	120	210
TMY 125 TMY 125	TMY 125 Zn TMY 125 Ц	125	215
TMY 130 TMY 130	TMY 130 Zn TMY 130 Ц	130	220
TMY 140 TMY 140	TMY 140 Zn TMY 140 Ц	140	230
TMY 150 TMY 150	TMY 150 Zn TMY 150 Ц	150	240
TMY 160 TMY 160	TMY 160 Zn TMY 160 Ц	160	250
TMY 180 TMY 180	TMY 180 Zn TMY 180 Ц	180	260
TMY 200 TMY 200	TMY 200 Zn TMY 200 Ц	200	300
TMY 250 TMY 250	TMY 250 Zn TMY 250 Ц	250	350
TMY 315 TMY 315	TMY 315 Zn TMY 315 Ц	315	415

TMY - steel with polymeric coating
TMY Zn - galvanized steel

TMY - сталь с полимерным покрытием
TMY Ц - оцинкованная сталь



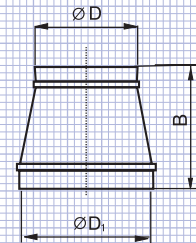
Reducers

Переходники

Type / Тип		∅D	∅D1	B
RM 80/100 PM 80/100	RM 80/100 Zn PM 80/100 Ц	80	100	115
RM 100/125 PM 100/125	RM 100/125 Zn PM 100/125 Ц	100	125	125
RM 100/120 PM 100/120	RM 100/120 Zn PM 100/120 Ц	100	120	125
RM 125/150 PM 125/150	RM 125/150 Zn PM 125/150 Ц	125	150	125
RM 125/160 PM 125/160	RM 125/160 Zn PM 125/160 Ц	125	160	144
RM 150/160 PM 150/160	RM 150/160 Zn PM 150/160 Ц	150	160	172
RM 150/200 PM 150/200	RM 150/200 Zn PM 150/200 Ц	150	200	172
RM 160/200 PM 160/200	RM 160/200 Zn PM 160/200 Ц	160	200	154
RM 200/250 PM 200/250	RM 200/250 Zn PM 200/250 Ц	200	250	172
RM 250/315 PM 250/315	RM 250/315 Zn PM 250/315 Ц	250	315	195

RM - steel with polymeric coating
RM Zn - galvanized steel

PM - сталь с полимерным покрытием
PM Ц - оцинкованная сталь





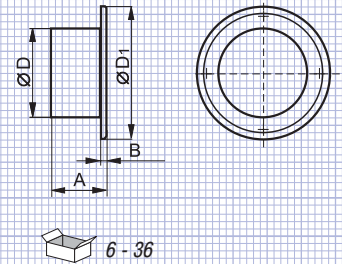
FM

ФМ

Туре / Тип	∅D	∅D1	A	B
FM 80 FM 80 Zn ФМ 80 ФМ 80 Ц	80	116	62	0,8
FM 100 FM 100 Zn ФМ 100 ФМ 100 Ц	100	136	62	0,8
FM 110 FM 110 Zn ФМ 110 ФМ 110 Ц	110	146	62	0,8
FM 120 FM 120 Zn ФМ 120 ФМ 120 Ц	120	156	62	0,8
FM 125 FM 125 Zn ФМ 125 ФМ 125 Ц	125	162	62	0,8
FM 130 FM 130 Zn ФМ 130 ФМ 130 Ц	130	166	62	0,8
FM 140 FM 140 Zn ФМ 140 ФМ 140 Ц	140	176	62	0,8
FM 150 FM 150 Zn ФМ 150 ФМ 150 Ц	150	186	62	0,8
FM 160 FM 160 Zn ФМ 160 ФМ 160 Ц	160	196	62	0,8
FM 180 FM 180 Zn ФМ 180 ФМ 180 Ц	180	206	62	0,8
FM 200 FM 200 Zn ФМ 200 ФМ 200 Ц	200	236	62	0,8
FM 250 FM 250 Zn ФМ 250 ФМ 250 Ц	250	286	62	0,8
FM 315 FM 315 Zn ФМ 315 ФМ 315 Ц	315	351	62	0,8

FM - steel with polymeric coating
FM Zn - galvanized steel

ФМ - сталь с полимерным покрытием
ФМ Ц - оцинкованная сталь



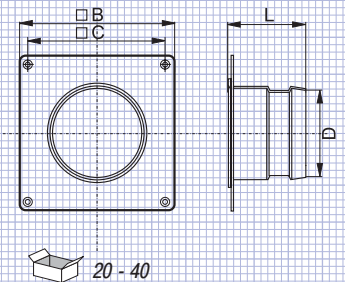
FMK

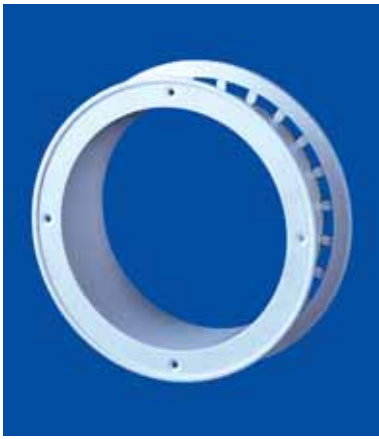
ФМК

Туре / Тип	B	C	D	L
FMK 80 FMK 80 Zn ФМК 80 ФМК 80 Ц	130	114	80	50
FMK 100 FMK 100 Zn ФМК 100 ФМК 100 Ц	150	134	100	50
FMK 110 FMK 110 Zn ФМК 110 ФМК 110 Ц	158	142	110	50
FMK 120 FMK 120 Zn ФМК 120 ФМК 120 Ц	162	146	120	50
FMK 125 FMK 125 Zn ФМК 125 ФМК 125 Ц	170	156	125	50
FMK 130 FMK 130 Zn ФМК 130 ФМК 130 Ц	180	164	130	50
FMK 140 FMK 140 Zn ФМК 140 ФМК 140 Ц	190	174	140	50
FMK 150 FMK 150 Zn ФМК 150 ФМК 150 Ц	204	188	150	50
FMK 160 FMK 160 Zn ФМК 160 ФМК 160 Ц	210	194	160	50
FMK 180 FMK 180 Zn ФМК 180 ФМК 180 Ц	220	204	180	50
FMK 200 FMK 200 Zn ФМК 200 ФМК 200 Ц	250	234	200	50
FMK 250 FMK 250 Zn ФМК 250 ФМК 250 Ц	300	284	250	50
FMK 315 FMK 315 Zn ФМК 315 ФМК 315 Ц	360	344	315	50

FMK - steel with polymeric coating
FMK Zn - galvanized steel

ФМК - сталь с полимерным покрытием
ФМК Ц - оцинкованная сталь

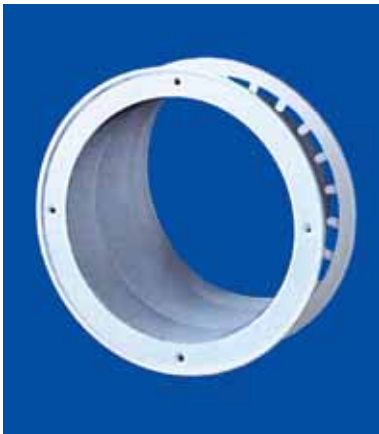




F **Φ**

Туре / Тип	∅D	∅D1	A	B	C	∅D2	∅D3
F 80 Φ 80	80	115	62	3,5	3	120	100
F 100 Φ 100	100	132	62	3,5	3	139	119
F 125 Φ 125	125	157	62	3,5	3,5	165	145
F 150 Φ 150	150	179	62	3,5	3,5	188	167
F 200 Φ 200	200	232	62	3,5	3,5	240	219
F 250 Φ 250	250	283	62	3,5	3,5	290	269
F 315 Φ 315	315	360	62	3,5	3,5	356	335

- designed for wall and ceiling mounting
- easy screw or retaining ring fastening
- made of plastic
- supplied with retaining ring
- применяется для настенного и потолочного монтажа
- крепление при помощи шурупов или стопорного кольца
- изготовлен из пластика
- оборудован стопорным кольцом



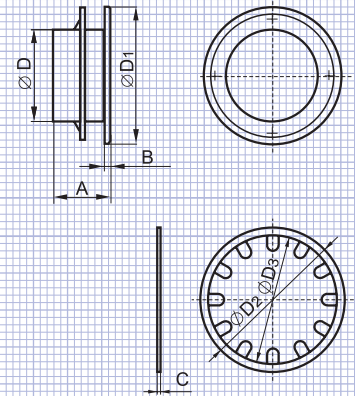
F200/150 **Φ 200/150**

- designed for wall and ceiling mounting
- easy screw or retaining ring fastening
- can be applied as an adaptor for the A 200 VR / A 200 R disc valves
- made of plastic
- применяется для настенного и потолочного монтажа
- крепление при помощи шурупов или стопорного кольца
- возможность использования в качестве адаптера к тарельчатым клапанам A 200 VR / A 200 R
- изготовлен из пластика



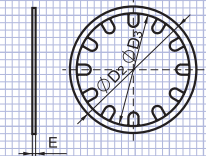
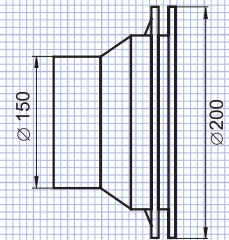
FK **ΦК**

Туре / Тип	B	C	D	L
FK 100 ΦК 100	185	169	100	34
FK 120 ΦК 120	185	169	120	34
FK 125 ΦК 125	185	169	125	34
FK 150 ΦК 150	185	169	150	34



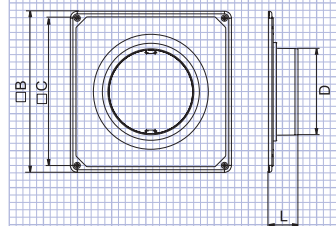
Retaining ring
Стопорное кольцо

16 - 30



Retaining ring
Стопорное кольцо

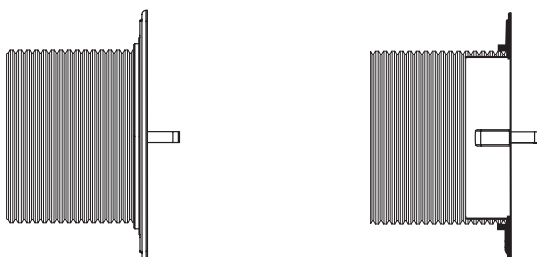
30



20 - 30

Mounting layout

Пример монтажа





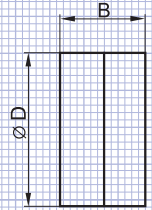
End couplings

Патрубки

Type / Тип		∅D	B
PM 80 ПМ 80	PM 80 Zn ПМ 80 Ц	80	62
PM 100 ПМ 100	PM 100 Zn ПМ 100 Ц	100	62
PM 110 ПМ 110	PM 110 Zn ПМ 110 Ц	110	62
PM 120 ПМ 120	PM 120 Zn ПМ 120 Ц	120	62
PM 125 ПМ 125	PM 125 Zn ПМ 125 Ц	125	62
PM 130 ПМ 130	PM 130 Zn ПМ 130 Ц	130	62
PM 140 ПМ 140	PM 140 Zn ПМ 140 Ц	140	62
PM 150 ПМ 150	PM 150 Zn ПМ 150 Ц	150	62
PM 160 ПМ 160	PM 160 Zn ПМ 160 Ц	160	62
PM 180 ПМ 180	PM 180 Zn ПМ 180 Ц	180	62
PM 200 ПМ 200	PM 200 Zn ПМ 200 Ц	200	62
PM 250 ПМ 250	PM 250 Zn ПМ 250 Ц	250	62
PM 315 ПМ 315	PM 315 Zn ПМ 315 Ц	315	62

PM – steel with polymeric coating
PM Zn – galvanized steel

ПМ - сталь с полимерным покрытием
ПМ Ц - оцинкованная сталь



FLANGES

ФЛАНЦЫ

FMA

ФМА

Type / Тип		∅D1	∅D2	∅D3	Weight, g Вес, г
FMA 120 ФМА 120	FMA 120 Zn ФМА 120 Ц	119	120	200	270
FMA 125 ФМА 125	FMA 125 Zn ФМА 125 Ц	124	125	205	280
FMA 130 ФМА 130	FMA 130 Zn ФМА 130 Ц	129	130	120	289
FMA 135 ФМА 135	FMA 135 Zn ФМА 135 Ц	134	135	215	299
FMA 140 ФМА 140	FMA 140 Zn ФМА 140 Ц	139	140	220	309
FMA 145 ФМА 145	FMA 145 Zn ФМА 145 Ц	144	145	225	319

FMA - steel with polymeric coating
FMA Zn - galvanized steel

ФМА - сталь с полимерным покрытием
ФМА Ц - оцинкованная сталь

